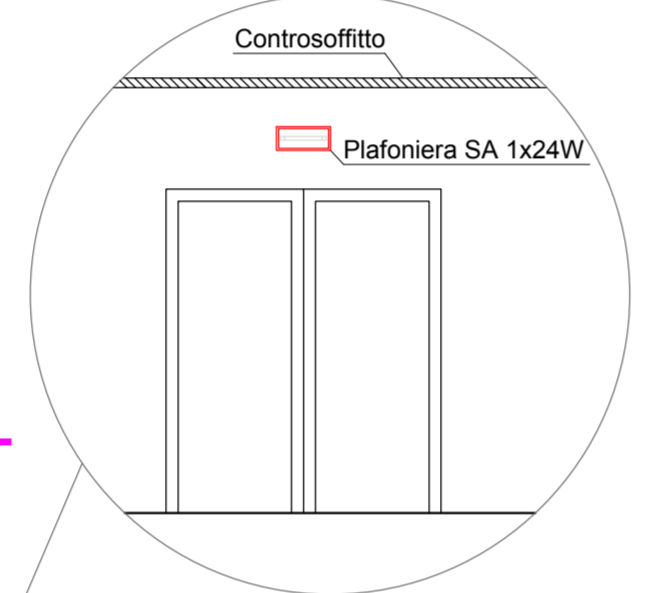
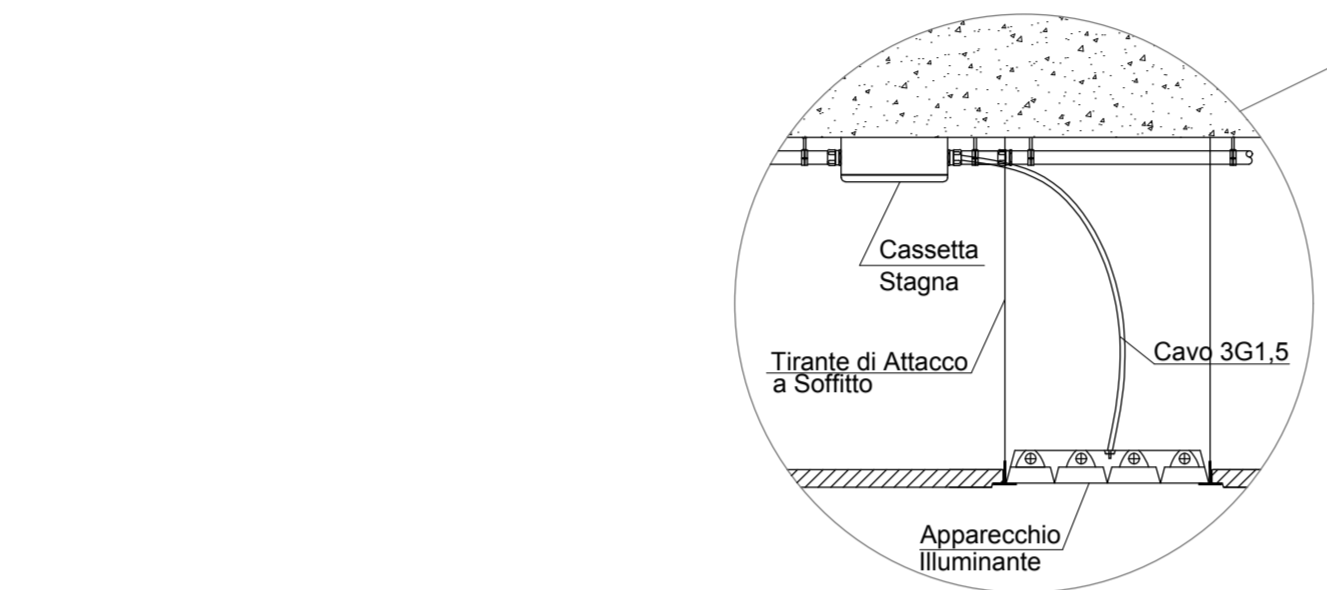
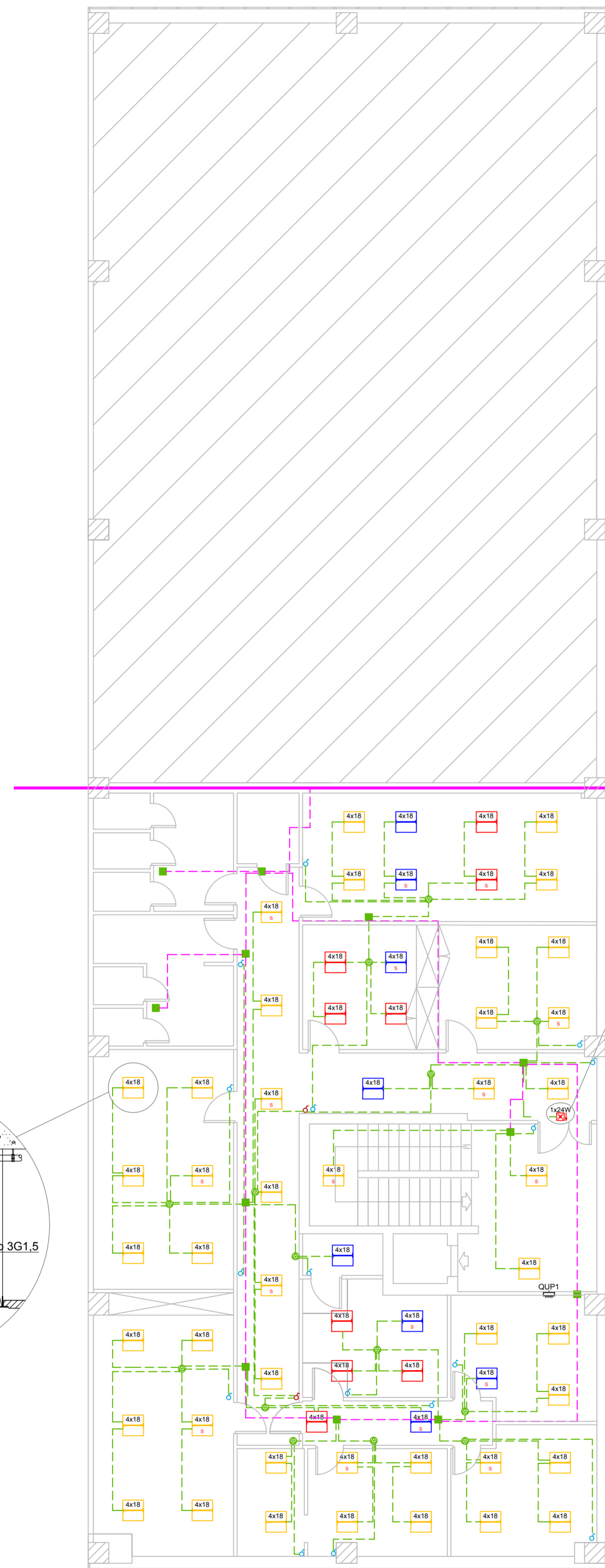


PIANTA PIANO PRIMO_Scala 1:100

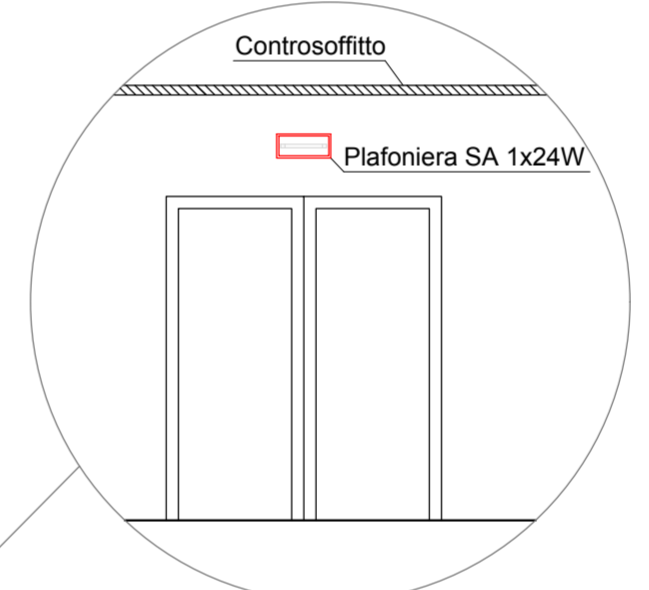
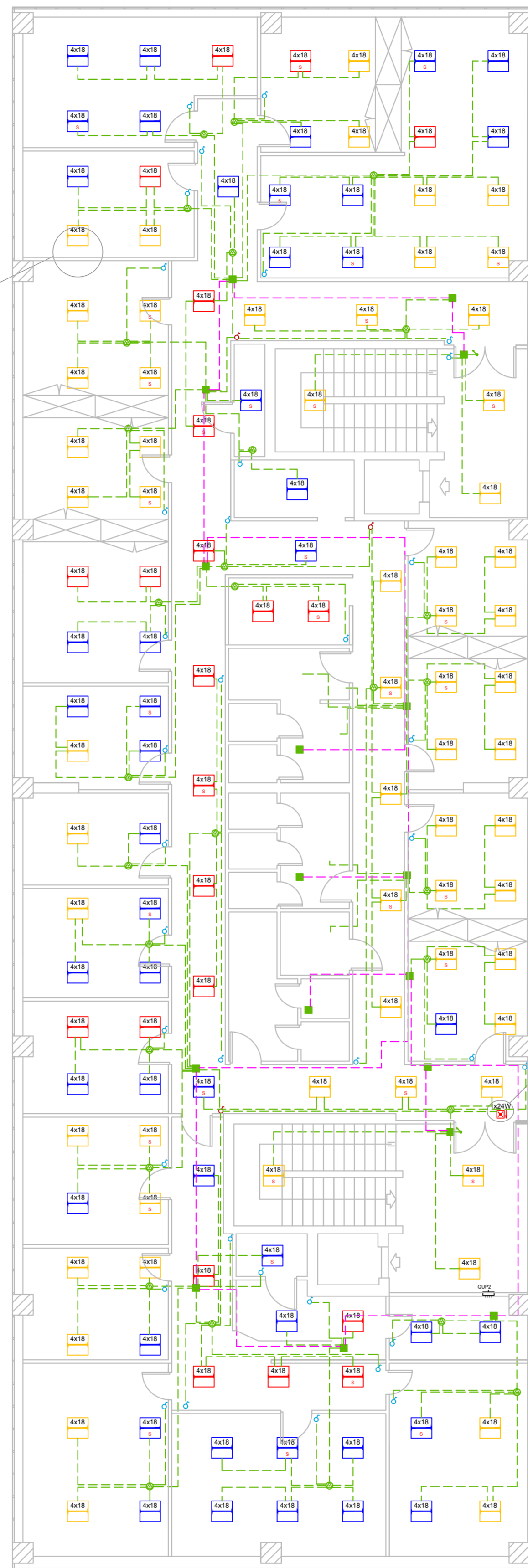
PIANTA PIANO SECONDO_Scala 1:100

Note Impianto di Illuminazione

- 1 Tutte le tubazioni sotto traccia sono realizzate con tubi in P.V.C. tipo "L" di diametro non inferiore a 20 mm.
- 2 Tutte le tubazioni a vista sono realizzate con tubi in P.V.C. tipo "P" di diametro non inferiore a 20 mm.
- 3 Il diametro interno dei tubi deve essere pari a 1,3 volte il diametro circoscritto al fascio di cavi.
- 4 Tutte le tubazioni a vista anche se non espressamente indicato si intendono realizzate con opportuni raccordi stagni.
- 5 Tutte le tubazioni installate nelle pareti devono avere percorso orizzontale, verticale o parallelo allo spigolo delle pareti.
- 6 Si raccomanda di non effettuare giunzioni entro scatole destinate a contenere apparecchi di protezione, sezionamento, utilizzazione e comando.
- 7 I cavi e le giunzioni, posti all'interno delle cassette di derivazione non devono occupare più del 50% del volume interno della cassetta stessa.
- 8 Per tutti i circuiti di illuminazione, derivati dalle dorsali, la sezione dei conduttori non è inferiore a 1,5 mm².
- 9 Per le dorsali e/o montanti, la sezione e il tipo dei conduttori impiegati è quella descritta negli schemi.
- 10 Tutti i conduttori utilizzati nell'impianto elettrico sono del tipo non propaganti l'incendio, unipolari con isolamento in P.V.C. (polivinilcloruro) per energia del tipo N07V-K se posati all'interno delle tubazioni o del tipo FG7(O)R se posati all'interno del canale metallico.
- 11 Colorazione dei conduttori:
circuiti di potenza fase L1-L2-L3 = NERO/GRIGIO/MARRONE
circuiti di potenza neutro N = CELESTE
circuiti di protezione o di messa a terra = GIALLO-VERDE
- 12 I cavi per gli impianti ausiliari, poichè a tensione diversa, devono essere posati in tubazioni distinte e le cassette di derivazione, se non differenti, devono essere provviste di setti separatori.
- 13 Le cassette di derivazione e le tubazioni devono essere così distinte:
- Impianti di Energia 230/400 V (Luce FM tubo di colore nero)
- Impianto TV (tubo di colore azzurro)
- Impianti Fonia e Dati (tubo di colore marrone)
- 14 I simboli impiegati non sono in scala e non identificano, né per forma, né per dimensione, la tipologia degli elementi indicati.



- Linea elettrica principale
- Linea elettrica secondaria
- Quadro di distribuzione
- Cassetta di derivazione principale
- Cassetta di derivazione secondaria
- ♂ Interruttori
n° 16 - Piano primo
n° 36 - Piano secondo
- ♂ Interruttori a due comandi
n° 2 - Piano primo
n° 3 - Piano secondo
- Lampade esistenti
n° 33 - Piano primo
n° 43 - Piano secondo
- Lampade di emergenza esistenti
n° 11 - Piano primo
n° 18 - Piano secondo
- Lampade esistenti collocate nella nuova posizione
n° 3 - Piano primo
n° 34 - Piano secondo
- Lampade di emergenza esistenti collocate nella nuova posizione
n° 5 - Piano primo
n° 13 - Piano secondo
- Lampade nuove
n° 8 - Piano primo
n° 17 - Piano secondo
- Lampade di emergenza nuove
n° 1 - Piano primo
n° 5 - Piano secondo



STUDIO ASSOCIATO CRISAFULLI
INGEGNERIA_ARCHITETTURA

DOTT.ING. MASSIMO CRISAFULLI (CIVILE-EDILE) 1881 "A" DAL 14-02-85 VIA CENTURIPPE 2/A, 95128 CATANIA
DOTT.GEOM. ATTILIO CRISAFULLI (PIANIFICATORE I.) 2468 DAL 15-04-89 TEL/FAX_095431232
DOTT.ING. ALBERTO CRISAFULLI (CIVILE-TRASPORTI) 3153 "A" DAL 22-03-95 TEL/FAX_095502949
DOTT.ING.ARCH. FABIOLA CRISAFULLI (EDILE-ARCHITETTURA) A5689 DAL 05-03-14 EMAIL_STUDIOCRISAFULLI@VIRGILIO.IT
A2447 DAL 11-02-16

COMUNE CATANIA TAVOLA TAV. 3
IMPIANTO ELETTRICO
OGGETTO IMPIANTO DI ILLUMINAZIONE

MANUTENZIONE STRAORDINARIA DELL'EDIFICIO "UFFICI E SPOGLIATOI" DEL CENTRO DIREZIONALE AMT DI PANTANO D'ARCI

DITTA PROPRIETARIA AMT CATANIA SPA PROGETTISTA DOTT.ING.MASSIMO CRISAFULLI

SCALA_1:100 COLLABORATORI ING. MARCO TOSTO
DATA_10-07-17 ARCH. GIOVANNA FELTRI
FILE_ ING. ELISA RUSSO
REV_28-02-18 REDATTO_MAR
CONTROLLATO_ATT
APPROVATO_MAX

C.F./P.I. 03333090870