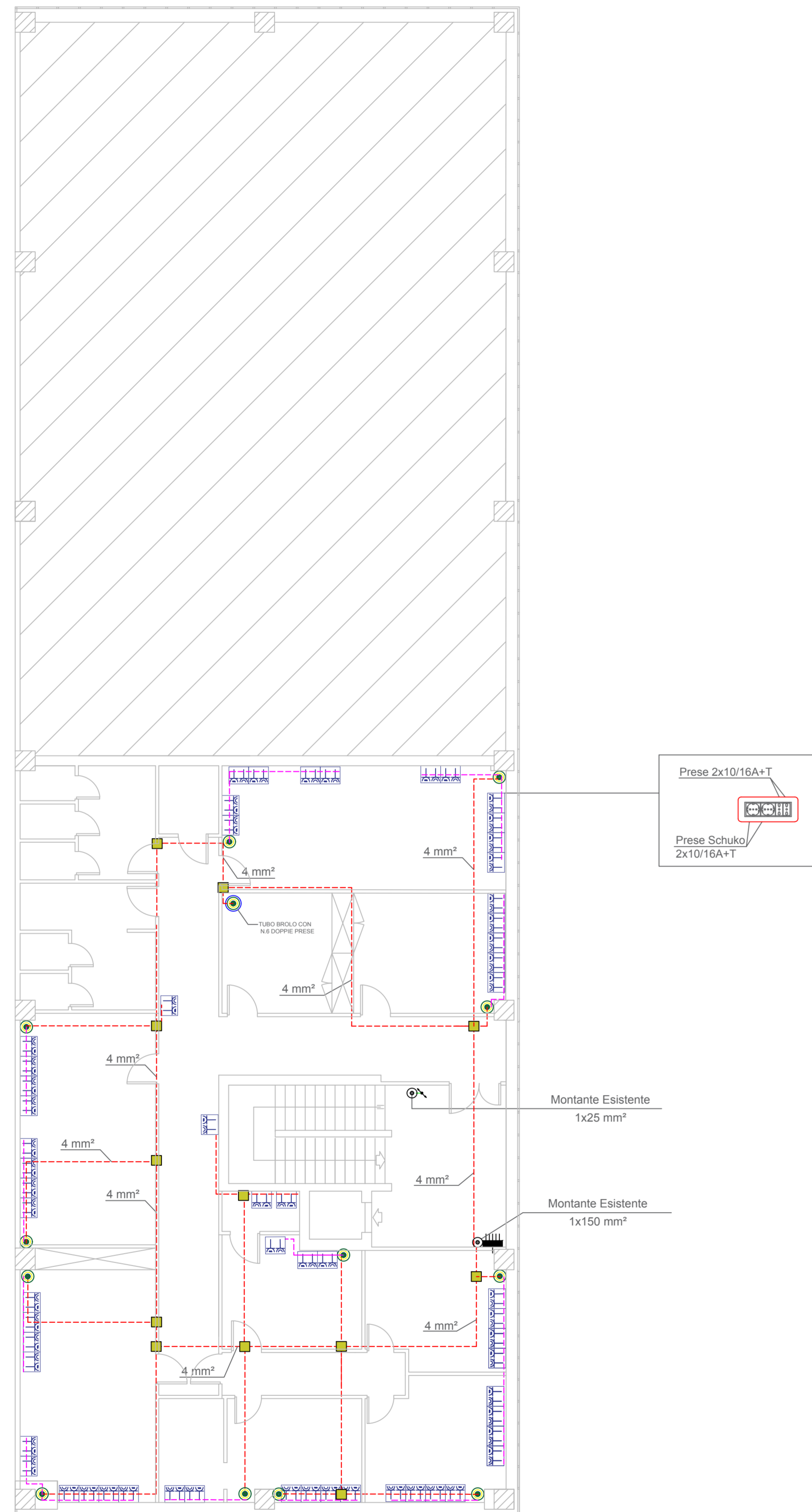
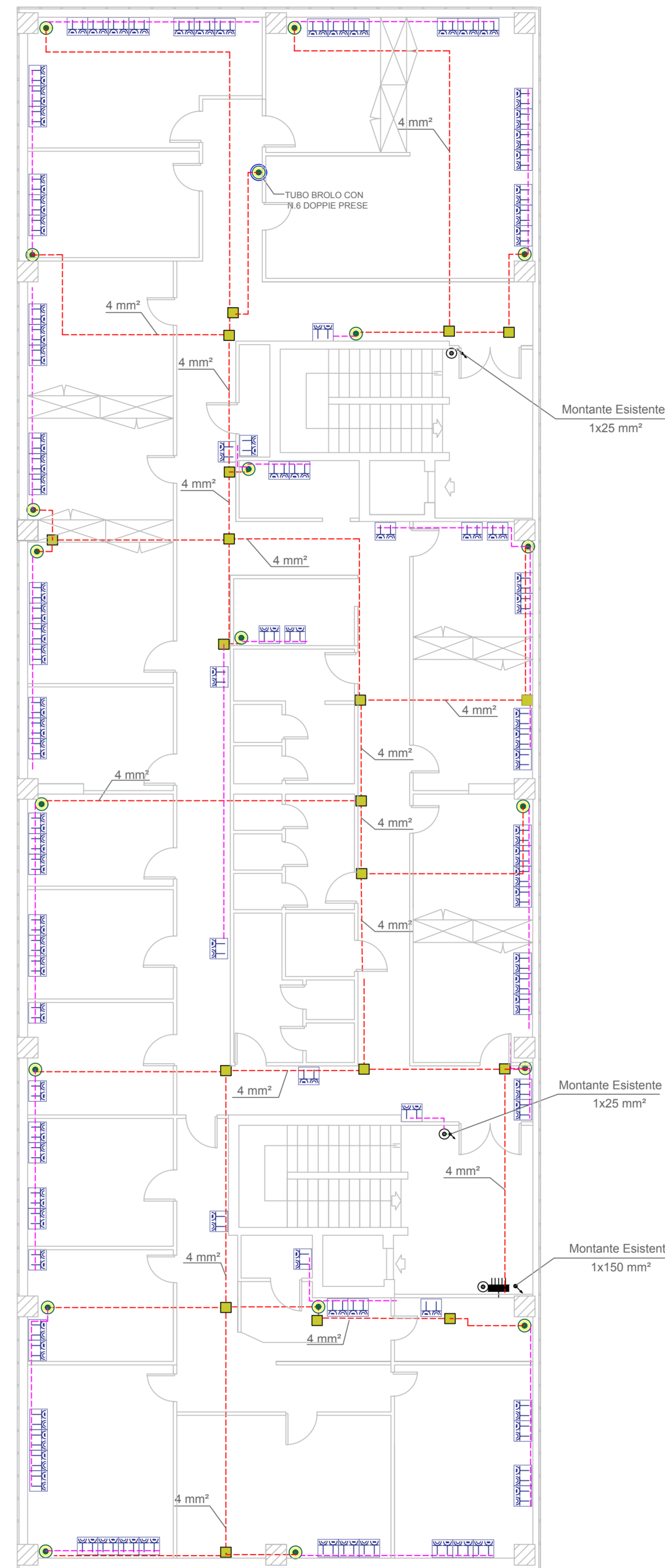


PIANTA PIANO PRIMO\_Scala 1:100



PIANTA PIANO SECONDO\_Scala 1:100



LEGENDA	
PIANO PRIMO	PIANO SECONDO
N. 1 TUBO BROLO CON N.8 CAVIDOTTI-PRESE	N. 19 TUBI BROLO CON MAX N. 8 CAVIDOTTI-PRESE
N. 12 TUBI BROLO CON MAX N. 8 CAVIDOTTI-PRESE	N. 19 TUBI BROLO CON MAX N. 8 CAVIDOTTI-PRESE
N. 12 SCATOLE DI DERIVAZIONE SU CANALI OLTRE IL CONTROSOFFITTO	N. 19 SCATOLE DI DERIVAZIONE SU CANALI OLTRE IL CONTROSOFFITTO
CAVIDOTTI MULTIPLI SU CANALI OLTRE IL CONTROSOFFITTO	CAVIDOTTI MULTIPLI SU CANALI OLTRE IL CONTROSOFFITTO
CAVIDOTTI MULTIPLI A PARETE PER PRESE	CAVIDOTTI MULTIPLI A PARETE PER PRESE
N.66 PRESE BIPASSO E UNEL	N.105 PRESE BIPASSO E UNEL
QUADRO DI DISTRIBUZIONE	QUADRO DI DISTRIBUZIONE

NOTA 1 :

L'APPALTATORE DOVRA' FORNIRE ED INSTALLARE I CAVI CON PORTACAVI, DALLA NUOVA SCATOLA DI DERIVAZIONE LATERALMENTE ALL'ESISTENTE CAVIDOTTO COMPLANARE SOPRA IL CONTRO SOFFITTO A CIASCUNA DELLE NUOVE PRESE A PARETE, COMPRESIVO DI COLLEGAMENTO ALL'ESISTENTE CAVO E RELATIVO CAVO EQUIPOTENZIALE DI TERRA. (MUFFOLA A NORMA).

NOTA 2 :

L'APPALTATORE, ANCHE SE NON DOVRA' ESEGUIRE ALCUN LAVORO NEI SERVIZI IGIENICI E NELLE SCALE, SARÀ COMUNQUE RESPONSABILE A GARANTIRE LA CORRETTA ALIMENTAZIONE E MESSA A TERRA DELLE SUDETTE SEZIONI D'IMPIANTO, MANTENENDO LE ESISTENTI CONDIZIONI FUNZIONALI DI PRESE F.M. , LUCI E FONIA, DATI E ALLARME.

<b>STUDIO ASSOCIATO CRISAFULLI</b>		
<b>INGEGNERIA_ARCHITETTURA</b>		
DOTT.ING. MASSIMO CRISAFULLI (CIVILE-EDILE) 1881 'A' DAL 14-02-85	VIA CENTURIPPE 2/A,95128 CATANIA TEL/FAX_095431232	DOTT.ING. ALBERTO CRISAFULLI (CIVILE-TRASPORTI) 3153 'A' DAL 22-03-95
DOTT.GEOM. ATTILIO CRISAFULLI (PIANIFICATORE I.) 2468 DAL 15-04-89	TEL/FAX_095502949	DOTT.ING.ARCH. FABIOLA CRISAFULLI (EDILE-ARCHITETTURA) A5689 DAL 05-03-14 A2447 DAL 11-02-16
COMUNE CATANIA <b>IMPIANTO ELETTRICO</b>		
		TAVOLA <b>TAV. 5</b>
MANUTENZIONE STRAORDINARIA DELL'EDIFICIO "UFFICI E SPOGLIATOI" DEL CENTRO DIREZIONALE AMT DI PANTANO D'ARCI		
DITTA PROPRIETARIA AMT CATANIA SPA		PROGETTISTA DOTT.ING.MASSIMO CRISAFULLI
SCALA_1:100 DATA_10-07-17 FILE_ REV_28-02-18		COLLABORATORI ING. MARCO TOSTO ARCH. GIOVANNA FELTRI ING. ELISA RUSSO REDATTO_MAR CONTROLLATO_ATT APPROVATO_MAX
C.F./P.I. 03333090870		