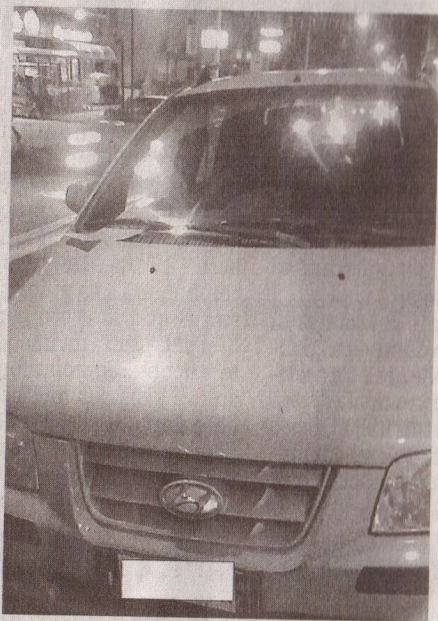


«Mulle alterne»



Mi chiedo perchè in via Raimondo Franchetti per le auto in sosta tra la corsia dell'AMT e il marciapiede si usino due pesi e due misure. Nel senso che, nei giorni feriali le auto che parcheggiano a ridosso delle corsie preferenziali dell'AMT vengono multate, credo di 80,00 € Vedi foto scattata il 7/12 scorso, mentre la domenica, quando ci sono le partite di calcio, ognuno fa il comodo proprio ostruendo non solo la corsia preferenziale, ma anche i marciapiedi. E gli addetti dell'AMT come mai quando ci sono le partite del Catania non vengono a fare le multe?

NICOLA CIANCICO