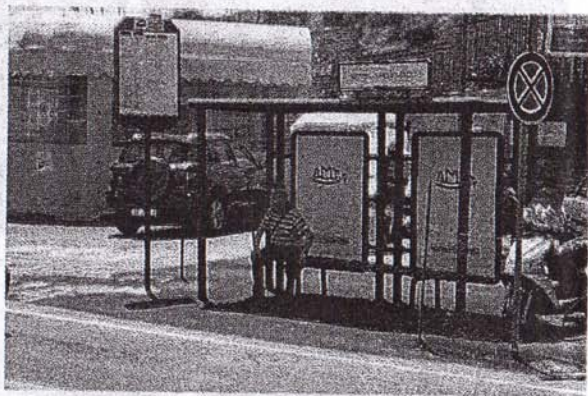


INTERVENTO DOPO LE CONTINUE RICHIESTE DEI CITTADINI

Due pensiline Amt davanti al Garibaldi Stancanelli: «Era doveroso intervenire»

Non è stato facile ma alla fine la pensilina alla fermata dell'autobus Amt davanti l'ingresso dell'ospedale Garibaldi di Nesima è stata realizzata, con grande sollievo di pazienti, soprattutto anziani, che giustamente ne reclamavano la realizzazione da parecchi anni, fin da quando il plesso ospedaliero entrò in funzione. «E' la vittoria della buona volontà dopo che cittadini per svariati anni hanno dovuto attendere l'autobus preda delle intemperie come ho potuto constatare personalmente - ha detto il sindaco Raffaele Stancanelli-. L'iter non è stato facile perché l'area in cui ricade la pensilina non è di proprietà comunale. Ma era doveroso dare una risposta positiva alle segnalazioni di tanti cittadini, anche tramite la rubrica Io Dico a La Sicilia, obiettivo raggiunto alla collaborazione dell'Iacp che si è mostrata sensibile al problema. E' un fatto che mi soddisfa particolarmente - ha aggiunto Stancanelli - perché credo che la nostra città abbia bisogno anche di questi micro interventi che per decenni sono stati trascurati a danno dei cittadini e in questo caso a subirne le conseguenze erano le fasce più deboli della popolazione».

L'amministrazione Comunale non si è fermata alla realizzazione della pensilina per le linee Amt a scendere su via Palermo.



D'intesa con l'azienda ospedaliera Garibaldi la corsia proprio prospiciente il nosocomio è stata destinata esclusivamente ai mezzi di trasporto pubblico e di soccorso: anche qui è stata realizzata in massima sicurezza un'altra struttura di attesa per gli utenti delle linee Amt che transitano in direzione opposta.