

Amt, dal 23 tre nuove linee sperimentali

Il presidente Bellavia: «Accorpare i percorsi e aumentare le frequenze: 55 sono troppi, saranno ridotti a 35. Così avremo a disposizione un maggior numero di autobus per garantire un servizio efficiente e puntuale»

Si chiameranno 247, 433 e 442: cancellate la 237 e 244, la 4-7, 613 M e 733, la 432 e la 449. Ecco gli itinerari

Partiranno il 23 luglio in via sperimentale le prime tre nuove linee dell'Amt. Nuovi anche i numeri: Circolare 247 (piazzale Sanzio-viale delle Olimpiadi), Circolare 433 (stazione centrale- Cibali) e Linea 442 (stazione centrale-Città universitaria- San Giovanni Galermo). Le linee "cancellate" sono la 237 e 244, sostituite dalla 247; la 4-7, 613M e 733, accorpate nella 433; la 432 e 449, rimpiazzate dalla 442.

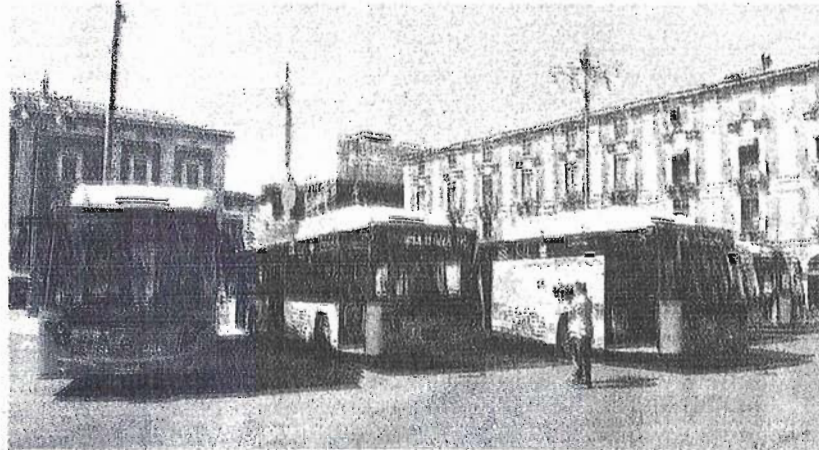
«È una sperimentazione parziale - assicura Giacomo Bellavia, presidente Amt - Accorpare i percorsi significa aumentare le frequenze: 55 linee sono troppe, le ridurremo a 35. Così avremo a disposizione un maggior numero di autobus per garantire un servizio più efficiente e puntuale. Inoltre, applicheremo per la rete urbana, ove possibile e come per i Brt, le corsie preferenziali al centro della carreggiata, iniziando dal viale Vittorio Veneto».

Ecco percorsi delle nuove linee: Circolare 247: piazzale Sanzio, via O. Scammacca, viale R. Sanzio, viale Vitt. Veneto, via Duca degli Abruzzi, viale

M. Polo, viale Ulisse, via G. P. la Rocca, via B. Altavilla, via Vescovo Maurizio, via A. Rittman, viale G. Lainò, viale E. Longo, viale P. P. Harris, rotatoria Ss 114 (torna indietro), viale P. P. Harris, viale E. Longo, via R. Albanese, viale Delle Olimpiadi, via Sgroppillo, via Novaluce, via Diodoro Siculo, via del Parco, via M. Ricci, via del Parco, via Diodoro Siculo, via Novaluce, via Nizzeti, via Vescovo Maurizio, via B. Altavilla, via G. P. la Rocca, via Vescovo Maurizio (a sinistra), via Caboto, viale M. Polo, via Duca degli Abruzzi, viale Vitt. Veneto, via Patanè Romeo, via G. Vagliasindi, piazza M. Buonarroti, viale R. Sanzio, piazzale Sanzio.

Circolare 433: stazione centrale, corso Martiri della Libertà, piazza della Repubblica, corso Sicilia, piazza Stesicoro, via Etnea, viale R. Margherita, piazza S. M. di Gesù, via Cifali, piazza Bonadies, via Galermo, viale F.lli Vivaldi, viale A. Doria (manovra di volta), viale A. Doria, viale F.lli Vivaldi, viale A. Usodimare, via S. Nullo, via S. Catania, via Géza Kertész (manovra di volta alla rotatoria con via S. Rosa da Lima), via Géza Kertész, viale Adriatico, viale Tirreno, via Galermo (a destra), via S. Catania, via Fiorita, via S. Nullo, via S. Paolo, via V. Casagrandi, via A. Merlino, via G. Ballo, via B. Monterosso, via F. Paradiso, via G. Ballo, via Scannapieco, via Cibebe, piazza Bonadies, via Cantone, piazza Spedini, via G. Fava, via R. Franchetti, via Cifali, piazza S. M. di Gesù, viale R. Margherita, piazza Roma, viale R. Margherita, via Etnea, piazza Stesicoro, corso Sicilia, corso Martiri della Libertà, stazione centrale.

Linea 442: stazione centrale, corso Martiri Libertà, piazza della Repub-



I nuovi autobus entrati in servizio di recente

blica, corso Sicilia, piazza Stesicoro, via Etnea, piazza Gioeni, viale O. da Pordenone, viale A. Doria, via S. Sofia, via S. Zenone, viale Tirreno, via Galermo, via S. G. Battista, via della Montagna, piazza Chiesa Madre, via S. P. Clarenza, via Andromeda, via Vigne Nuove, via Capricorno, via Tonino Bello, via Don Minzoni, via S. Luca Evangelista, via della Misericordia, via Galermo, viale Tirreno (nord), via S. Zenone, via S. Sofia, torna indietro (Policlinico), via S. Sofia, via Carrubella, via P. Gravina, viale A. Doria, primo torna indietro (Cittadella), via A. Doria, via del Bosco, via Etnea, piazza Cavour, via Etnea, piazza Stesicoro, corso Sicilia, corso M. Libertà, stazione.