

L'Amt rende più chiare e smart paline e pensiline

Manutenzione avviata dal capolinea della stazione, entro tre mesi sarà estesa a tutta la città

I nuovi pannelli 4.0 riporteranno i siti di interesse storico e turistico e gli orari dei bus

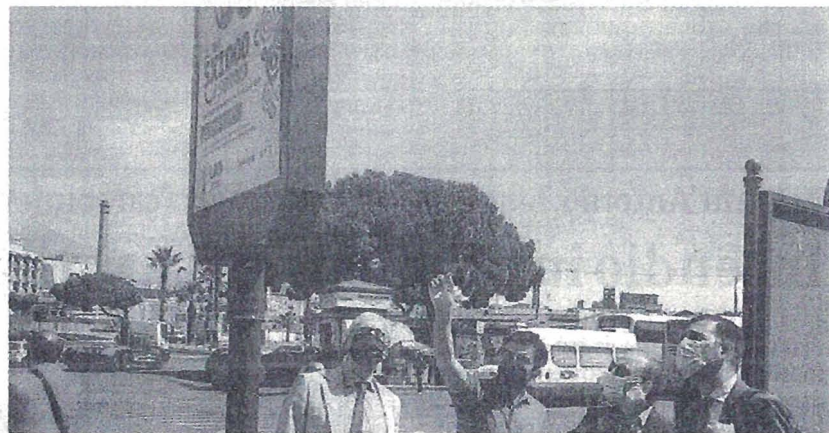
Paline e pensiline dell'Amt si vestono di nuovo e presto tutte, in ogni zona della città, saranno sistemate e avranno una veste grafica più leggibile e al passo con i tempi della comunicazione 4.0. L'assessore comunale alla Mobilità, Giuseppe Arcidiacono e il presidente dell'Amt, Giacomo Bellavia, ac-

compagnati dai componenti del cda dell'azienda Agata Parisi e Alessio Zizzo, hanno effettuato un sopralluogo al capolinea della stazione, da dove è iniziata la manutenzione straordinaria e l'installazione del nuovo allestimento grafico. «L'Amministrazione comunale con in testa il sindaco Pogliese ha sostenuto il progetto del presidente Bellavia - ha detto l'assessore Arcidiacono-. La nostra città sta diventando sempre più smart e in linea con le altre capitali europee. Grazie alla ditta Alessi che ci permette con risorse proprie di realizzare questa iniziativa».

«Prosegue l'opera di modernizzazione della nostra azienda che aggiunge un altro tassello verso il miglioramento dei servizi all'utenza - ha dichiarato il presidente Bellavia -. Dopo

circa 30 anni le pensiline e le paline saranno ristrutturate e rese più "agibili" al cittadino con un nuovo tipo di comunicazione più veloce. Una rivoluzione che sembrava impossibile solo qualche anno fa e adesso è finalmente realtà. I lavori, come abbiamo constatato con l'assessore Arcidiacono, stanno procedendo celermente e saranno completati nel giro di qualche settimana».

Da qui a tre mesi in ogni palina saranno segnalati e descritti i siti di interesse storico e turistico, ci saranno indicazioni anche in lingua inglese e un QR code dal quale, collegandosi con il proprio smartphone, si potrà accedere al sito ed all'app dell'Amt e consultare gli orari degli autobus anche in tempo reale. In ogni palina, inoltre, le



scritte relative alle fermate avranno un colore diverso a secondo dei capilinea a cui sono collegate. Grazie anche alle segnalazioni ed all'apporto del personale aziendale e di alcuni cittadini, tra cui in particolare Sevy Vallarelli, sono state rinominate gran parte delle fermate, per renderle più riconoscibili agli utenti, e tutte le fermate verranno individuate con un numero di riferimento così da poter ottenere informazioni istantanee sui tempi di

arrivo dei bus sull'app aziendale. L'intervento di manutenzione straordinaria e del nuovo allestimento, dopo il capolinea della stazione centrale, sta proseguendo in tutte le paline e pensiline della città. L'attività di rinnovamento riguarda 668 paline grandi, 505 paline piccole, 250 paline elettroniche e 300 pensiline. Sia le paline che le pensiline saranno tutte rinominate per rendere più identificabili e chiari i luoghi di riferimento.